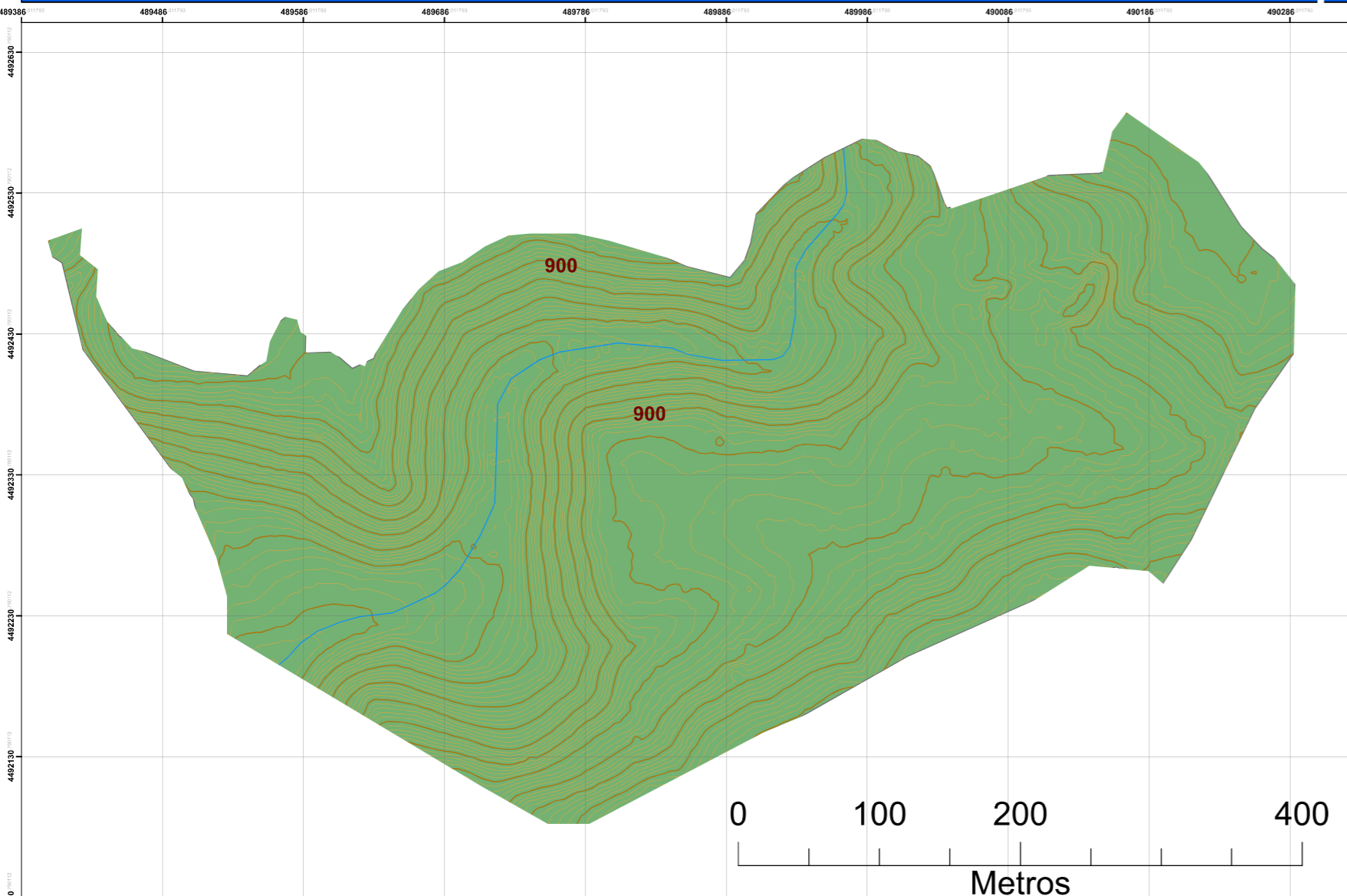


## ANEXO III

# CARTOGRAFÍA





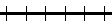

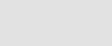
- SITUACIÓN
- GEOLOGIA
- MODELO DIGITAL DEL TERRENO
- ALTITUD
- ORIENTACIÓN
- PENDIENTE
- HIDROLOGÍA
- HIDROGEOLOGÍA
- HÁBITATS DE INTERÉS COMUNITARIO
- VEGETACIÓN
- RIQUEZA DE FAUNA
- ELEMENTOS CLAVE DE GESTIÓN
- ZONIFICACIÓN

# Situación del Bosque de Valdenazar



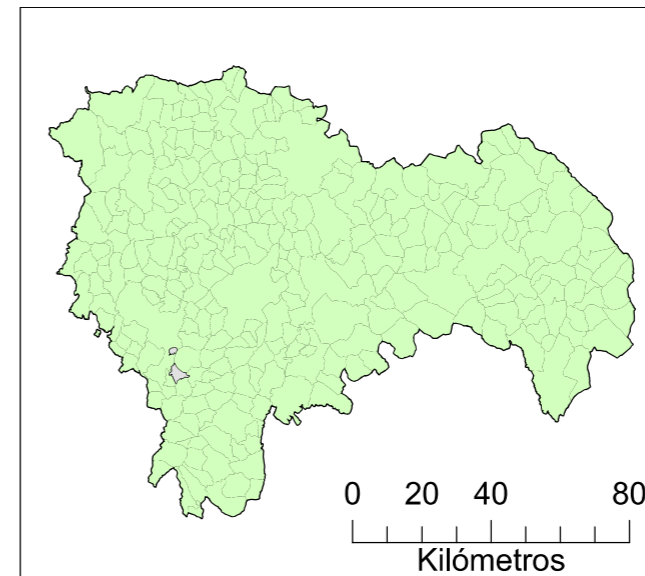
Topografía del Bosque de Valdenazar

## Leyenda

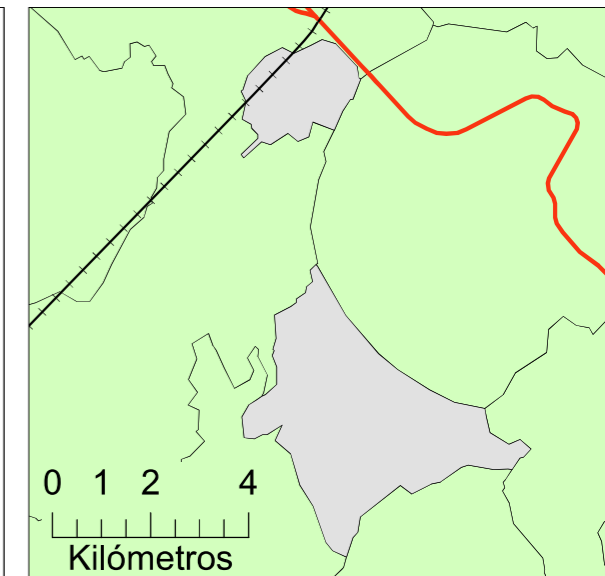
-  Arroyo de Valdarachas
-  Curvas de nivel (1m)
-  Curvas de nivel (5m)
-  N-320
-  Línea del A.V.E.
-  Bosque de Valdenazar
-  Límite municipal de Yebes



Autor: Ossian de Leyva Briongos  
 Fecha: 2018  
 Fuente: Elaboración propia  
 Sistema de coordenadas: ETRS 1989 UTM Zona 30N



Situación en la provincia de Guadalajara

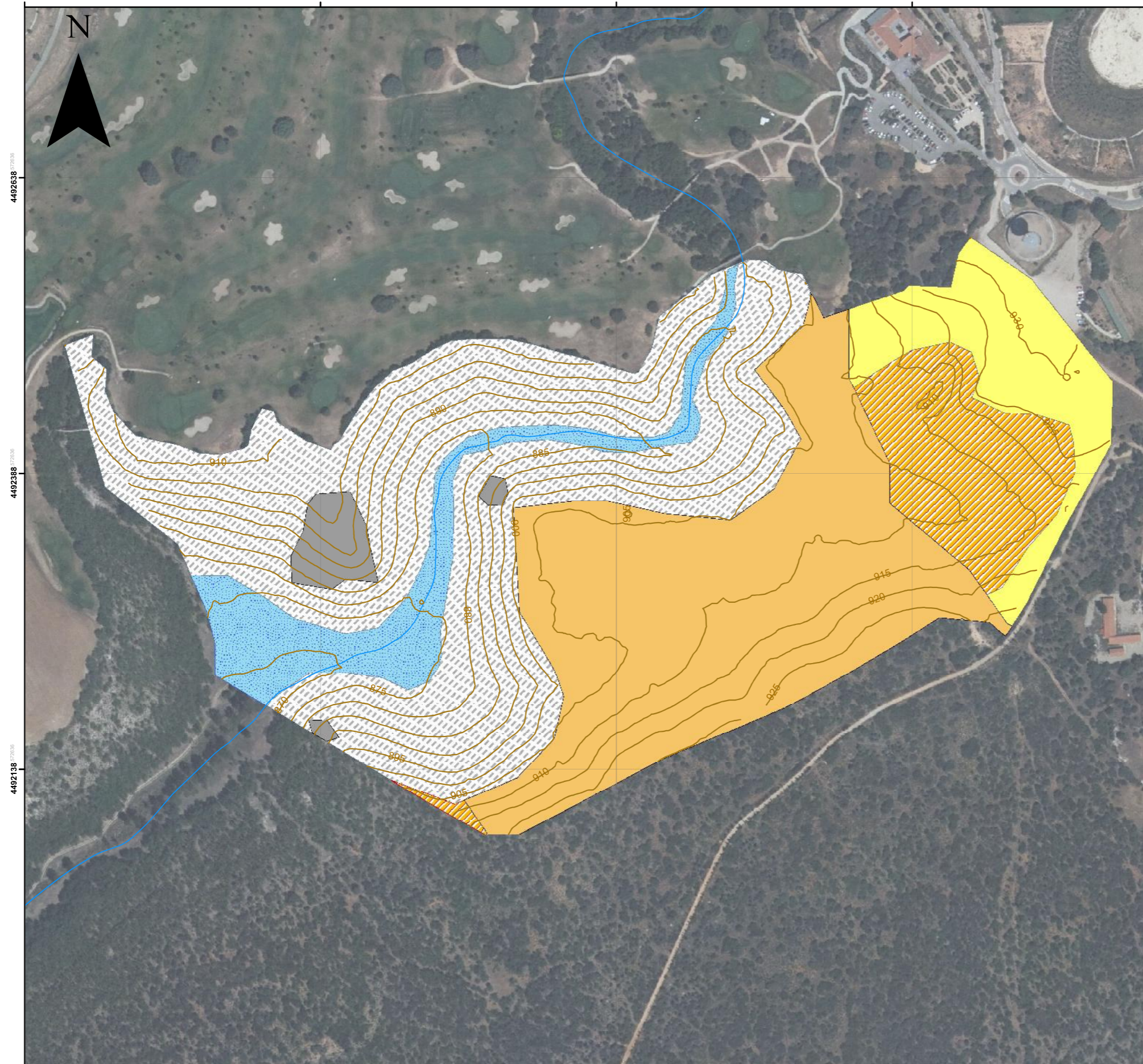


Situación de Valdeluz en Yebes.



Situación del Bosque de Valdenazar en Valdeluz.

# Geología en el Bosque de Valdenazar



## Leyenda

- Curvas de nivel (5 m)
- Arroyo Valdarachas

## Geología

### Cuaternario-Holoceno

- Gravas y cantos poligénicos, arenas y arenas limo-arcillosas (Fondos de valle y lecho de canales)

### Terciario-Neógeno

- Arcósicas, conglomerados cuarcíticos, arcillas y calizas arenosas
- Calizas de los páramos y costras pliocenas
- Calizas arenosas y calizas con sílex
- Calizas, margas y margas resíferas blancas
- Margas yesíferas y calizas arenosas

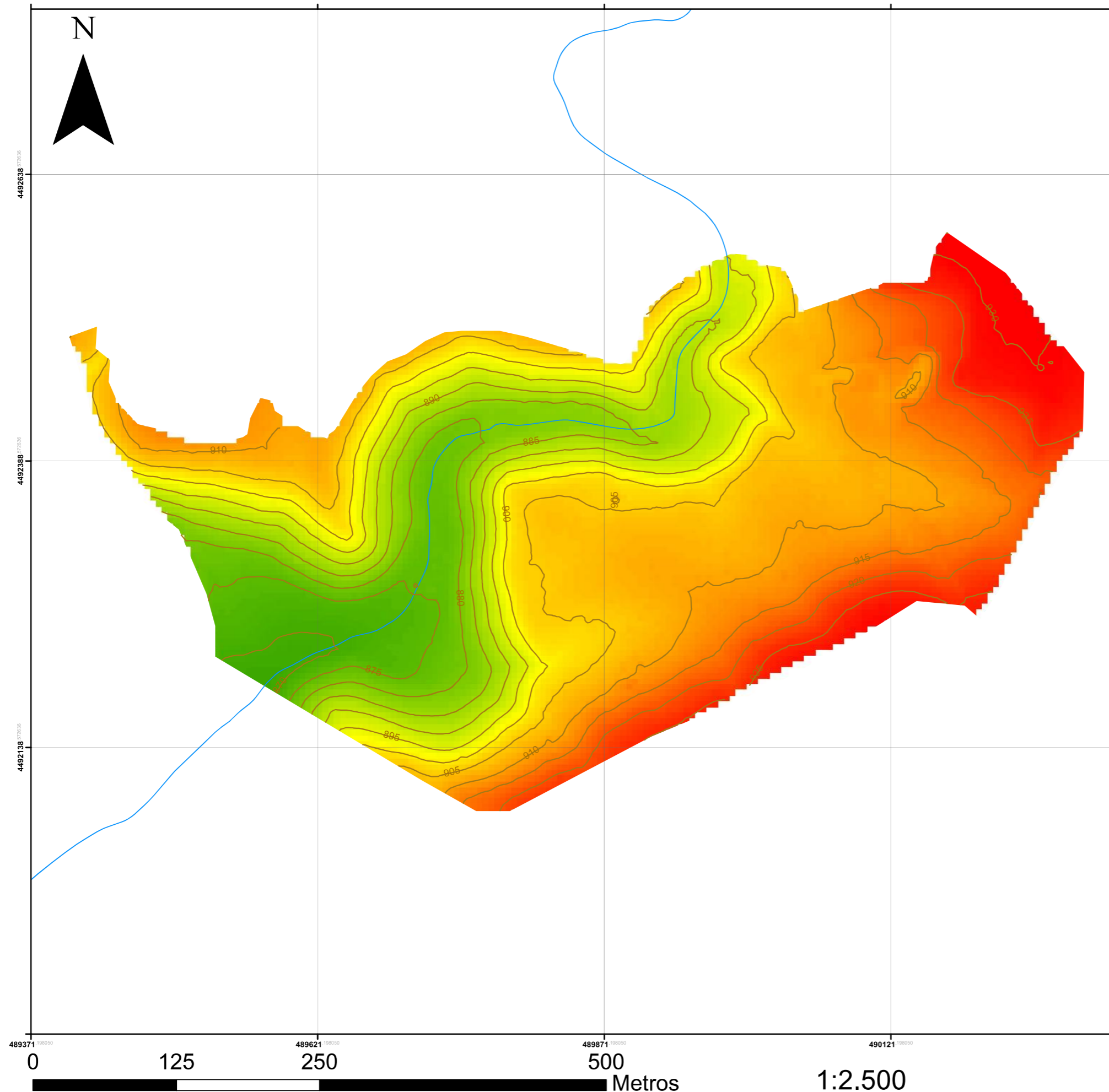


Autor: Ossian de Leyva Briongos  
Fecha: 2018  
Fuente: Elaboración propia  
Sistema de coordenadas: ETRS 1989 UTM Zona 30N

Mapa de situación en la Provincia de Guadalajara



# Modelo Digital del Terreno en el Bosque de Valdenazar



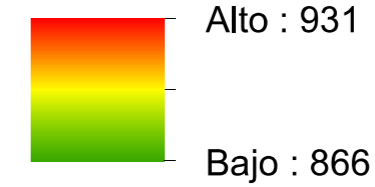
## Leyenda

— Curvas de nivel (5 m)

— Arroyo Valdarachas

**MDT Bosque de Valdenazar**

**Metros sobre el nivel del mar**



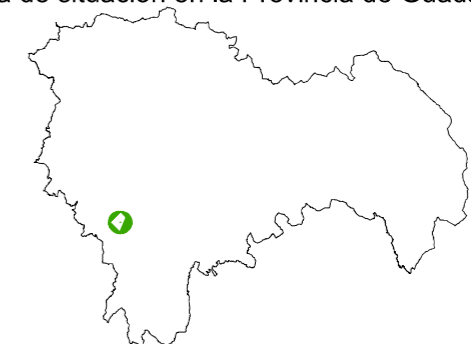
Autor: Ossian de Leyva Briongos

Fecha: 2018

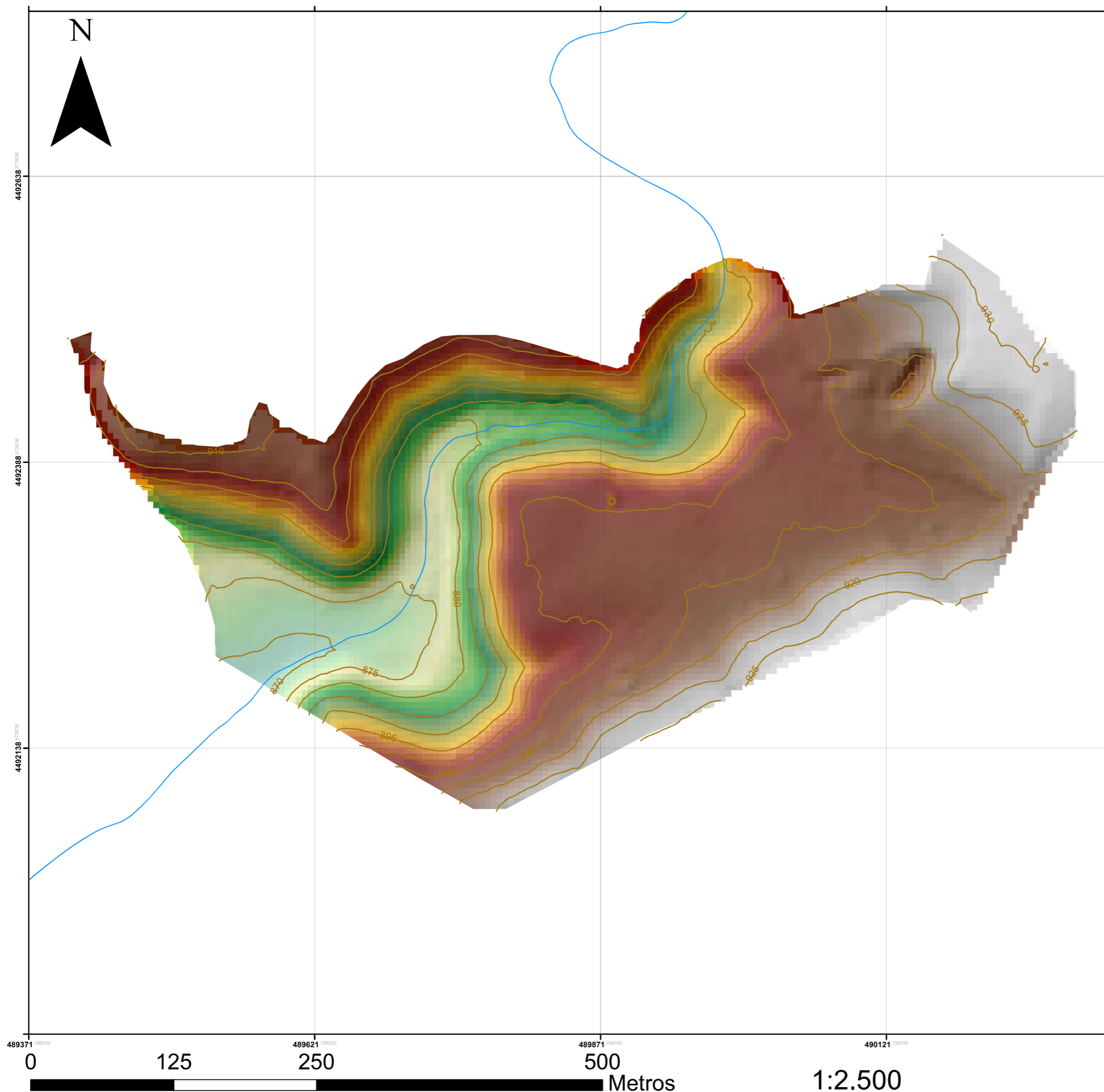
Fuente: Elaboración propia

Sistema de coordenadas: ETRS 1989 UTM Zona 30N

Mapa de situación en la Provincia de Guadalajara



# Altitud en el Bosque de Valdenazar

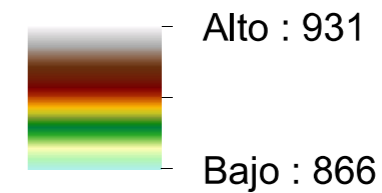


## Leyenda

— Curvas de nivel (5 m)

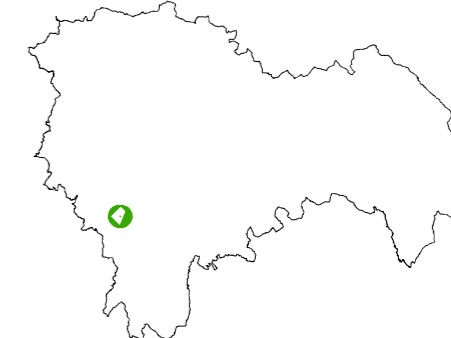
— Arroyo Valdarachas

### Altura ( m )

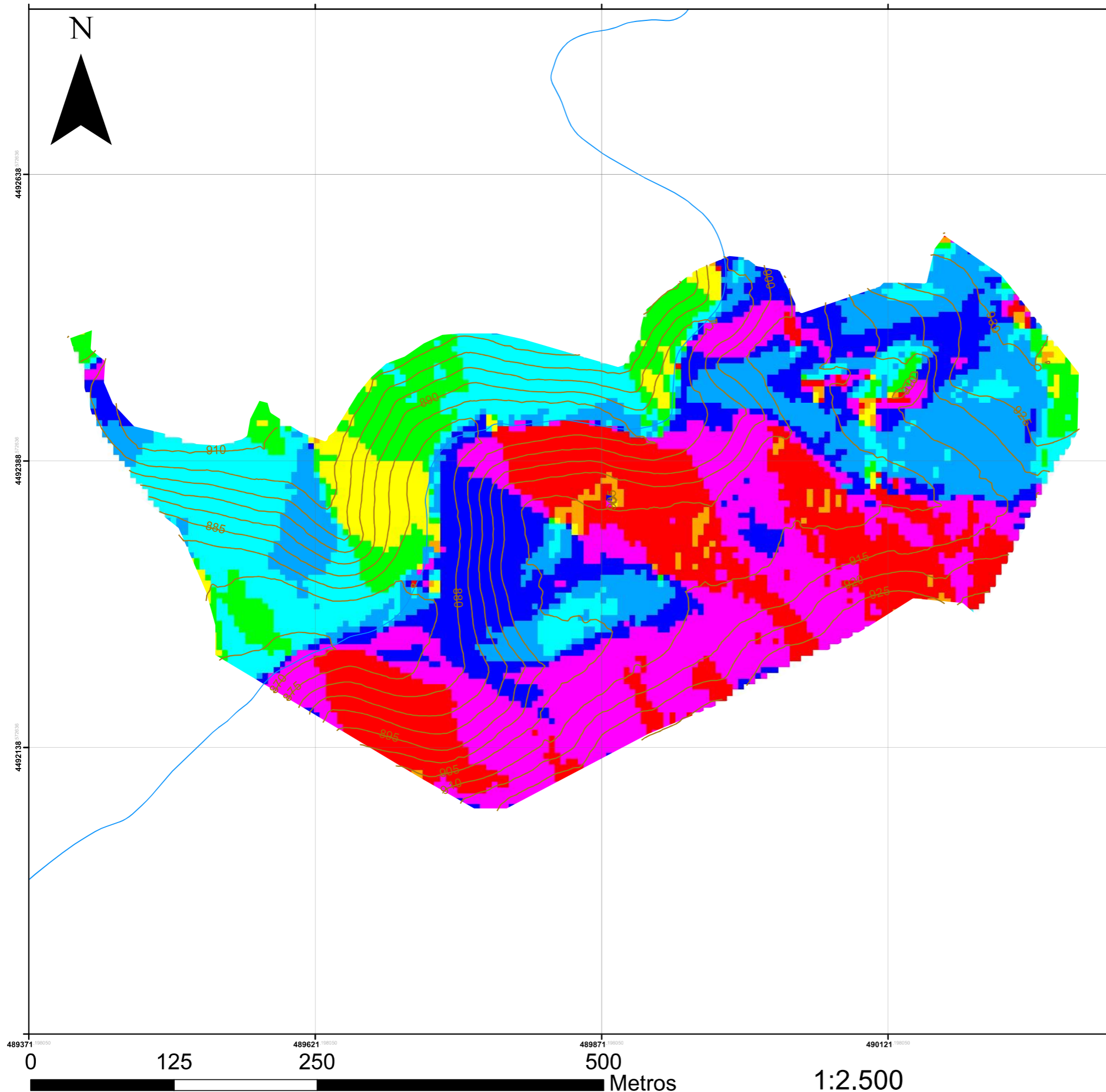


Autor: Ossian de Leyva Briongos  
Fecha: 2018  
Fuente: Elaboración propia  
Sistema de coordenadas: ETRS 1989 UTM Zona 30N



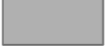
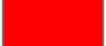








Mapa de situación en la Provincia de Guadalajara



# Orientaciones en el Bosque de Valdenazar



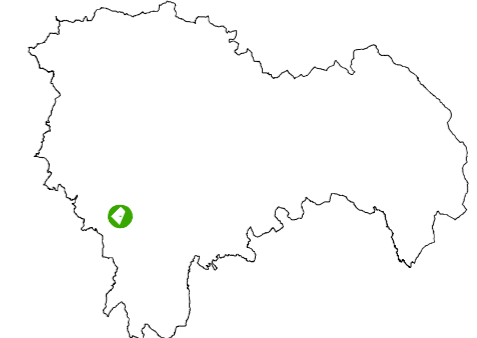
## Leyenda

-  Curvas de nivel (5 m)
-  Arroyo Valdarachas
-  Plano (-1)
-  Norte (0-22.5)
-  Nordeste (22.5-67.5)
-  Este (67.5-112.5)
-  Sudeste (112.5-157.5)
-  Sur (157.5-202.5)
-  Sudoeste (202.5-247.5)
-  Oeste (247.5-292.5)
-  Noroeste (292.5-337.5)
-  Norte (337.5-360)

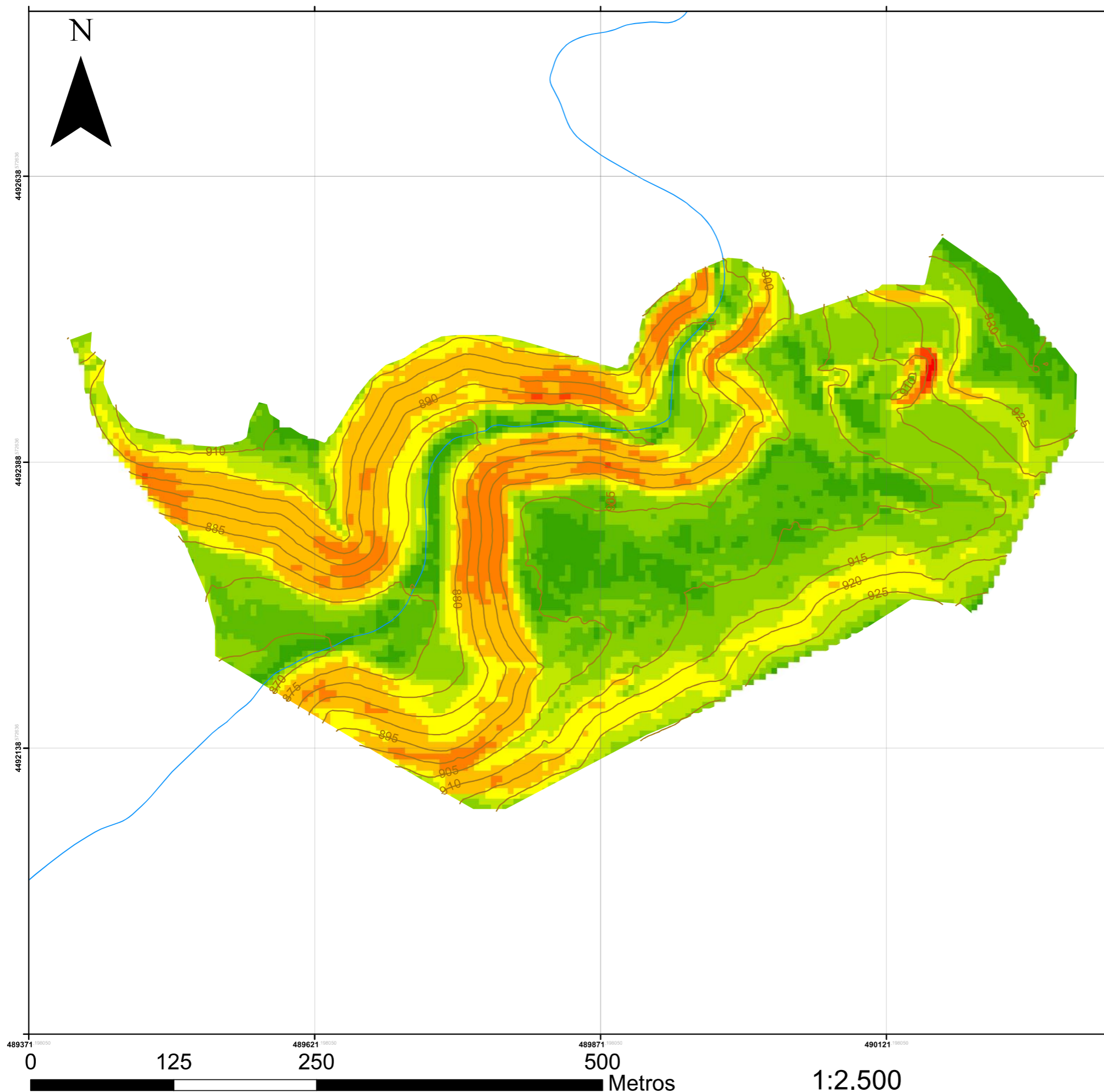


Autor: Ossian de Leyva Briongos  
 Fecha: 2018  
 Fuente: Elaboración propia  
 Sistema de coordenadas: ETRS 1989 UTM Zona 30N

Mapa de situación en la Provincia de Guadalajara



# Pendientes en el Bosque de Valdenazar

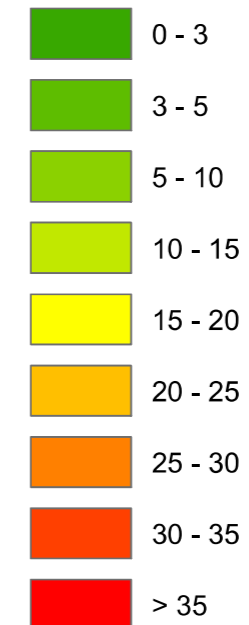


## Leyenda

— Curvas de nivel (5 m)

— Arroyo Valdarachas

### Pendiente (grados)



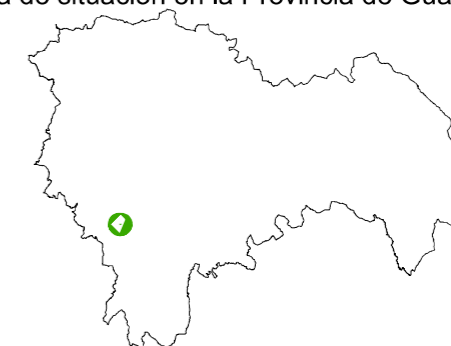
Autor: Ossian de Leyva Briongos

Fecha: 2018

Fuente: Elaboración propia









Sistema de coordenadas: ETRS 1989 UTM Zona 30N

Mapa de situación en la Provincia de Guadalajara



# Hidrología y elementos hidrahúlicos en el Bosque de Valdenazar

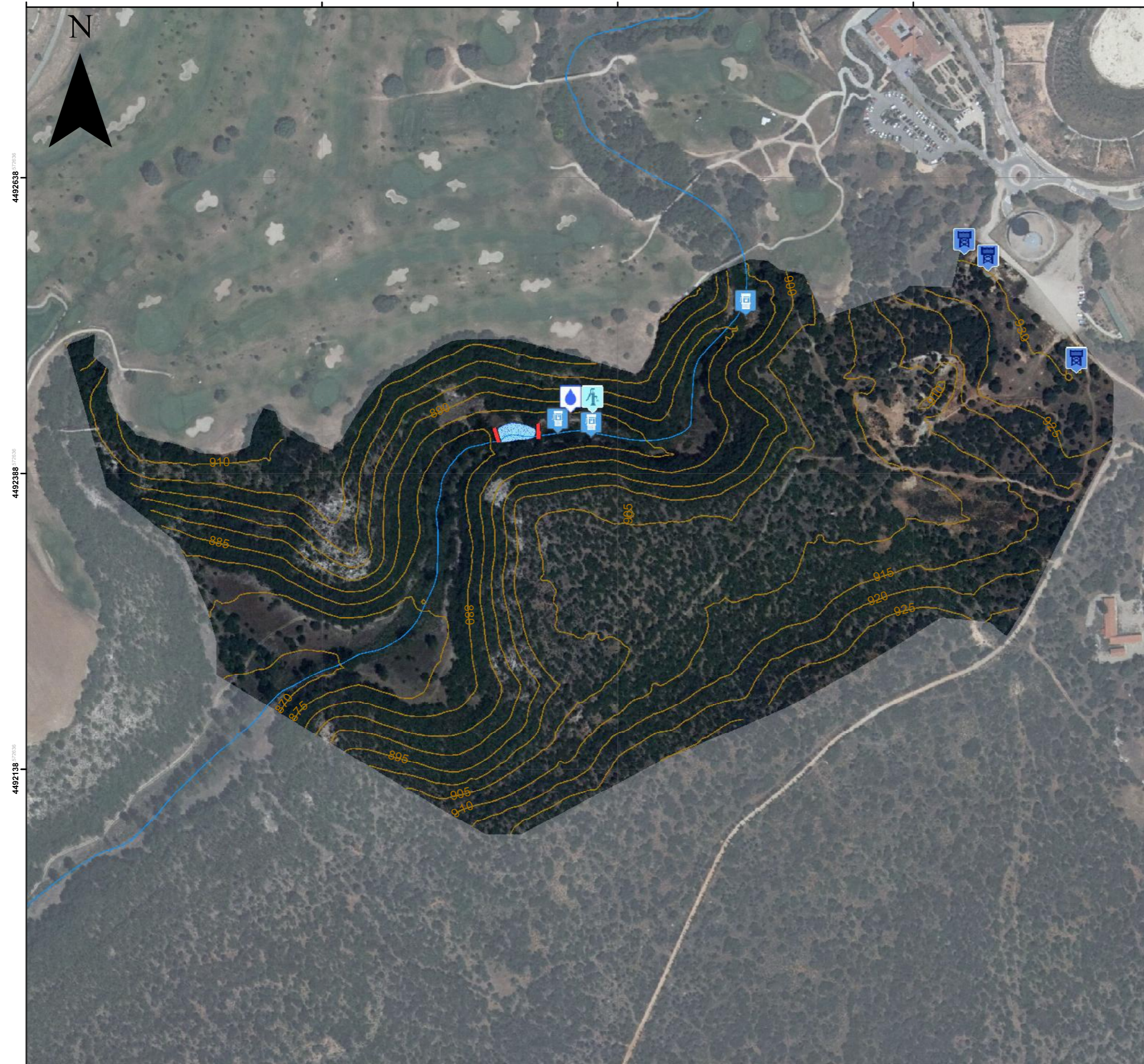
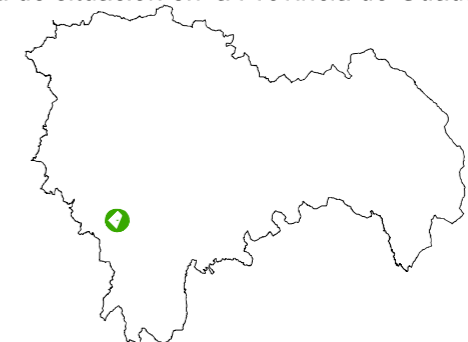
## Leyenda

-  Depósito de agua
-  Lugar de la Fuente Antigua
-  Manantial natural
-  Pozo
-  Arroyo Valdarachas
-  Diques
-  Embalsamiento artificial de agua
-  Curvas de nivel (5m)



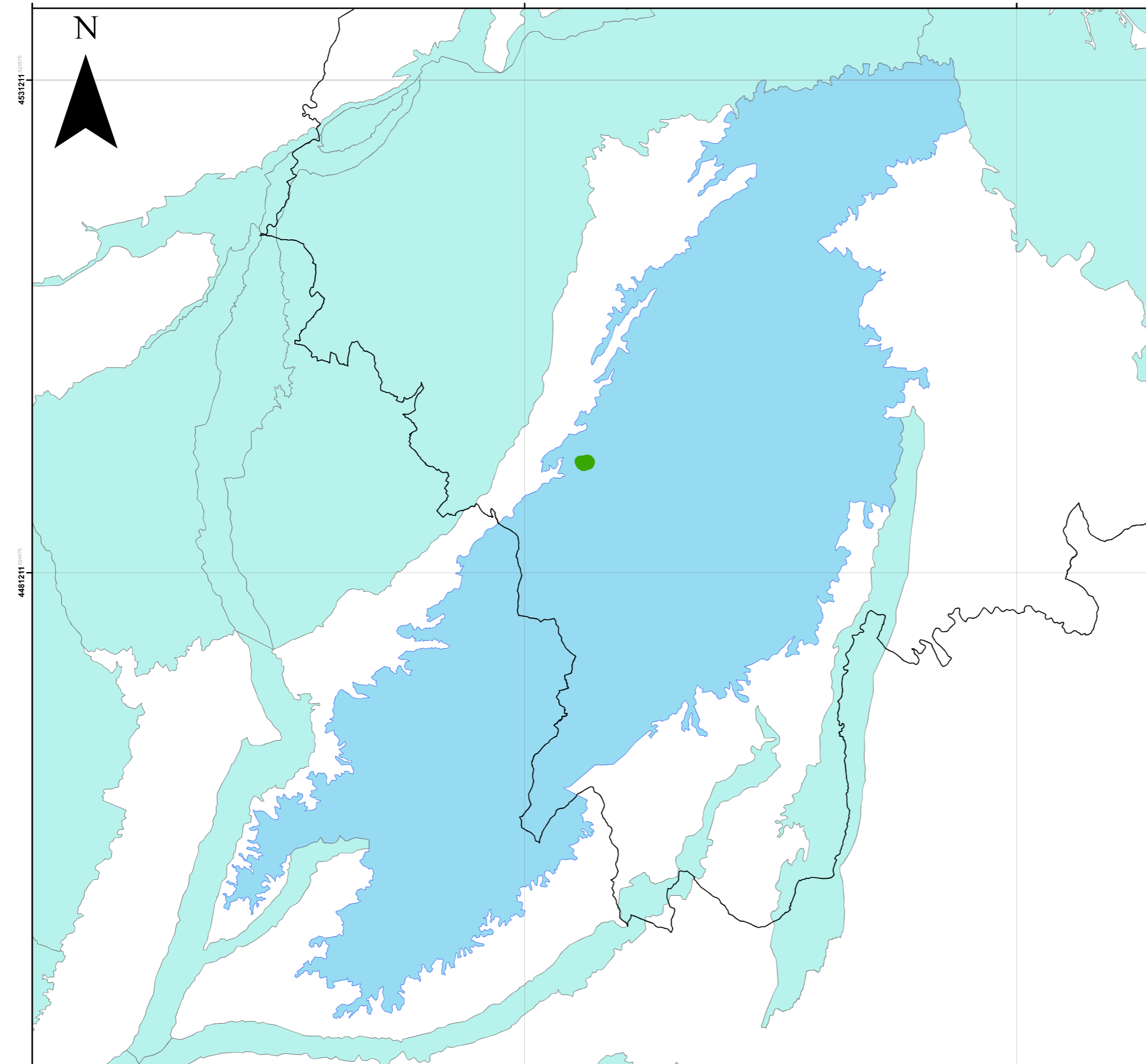
Autor: Ossian de Leyva Briongos  
Fecha: 2018  
Fuente: Elaboración propia  
Sistema de coordenadas: ETRS 1989 UTM Zona 30N

Mapa de situación en la Provincia de Guadalajara



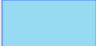





# Situación del Bosque de Valdenazar sobre el acuífero Alcarria



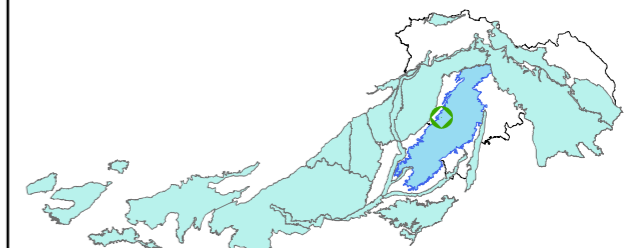
## Leyenda

-  Bosque de Valdenazar
-  Resto de acuíferos
-  Acuífero "La Alcarria"
-  Provincia de Guadalajara



Autor: Ossian de Leyva Briongos  
Fecha: 2018  
Fuente: Confederación Hidrográfica del Tajo  
y elaboración propia  
Sistema de coordenadas: ETRS 1989 UTM Zona 30N

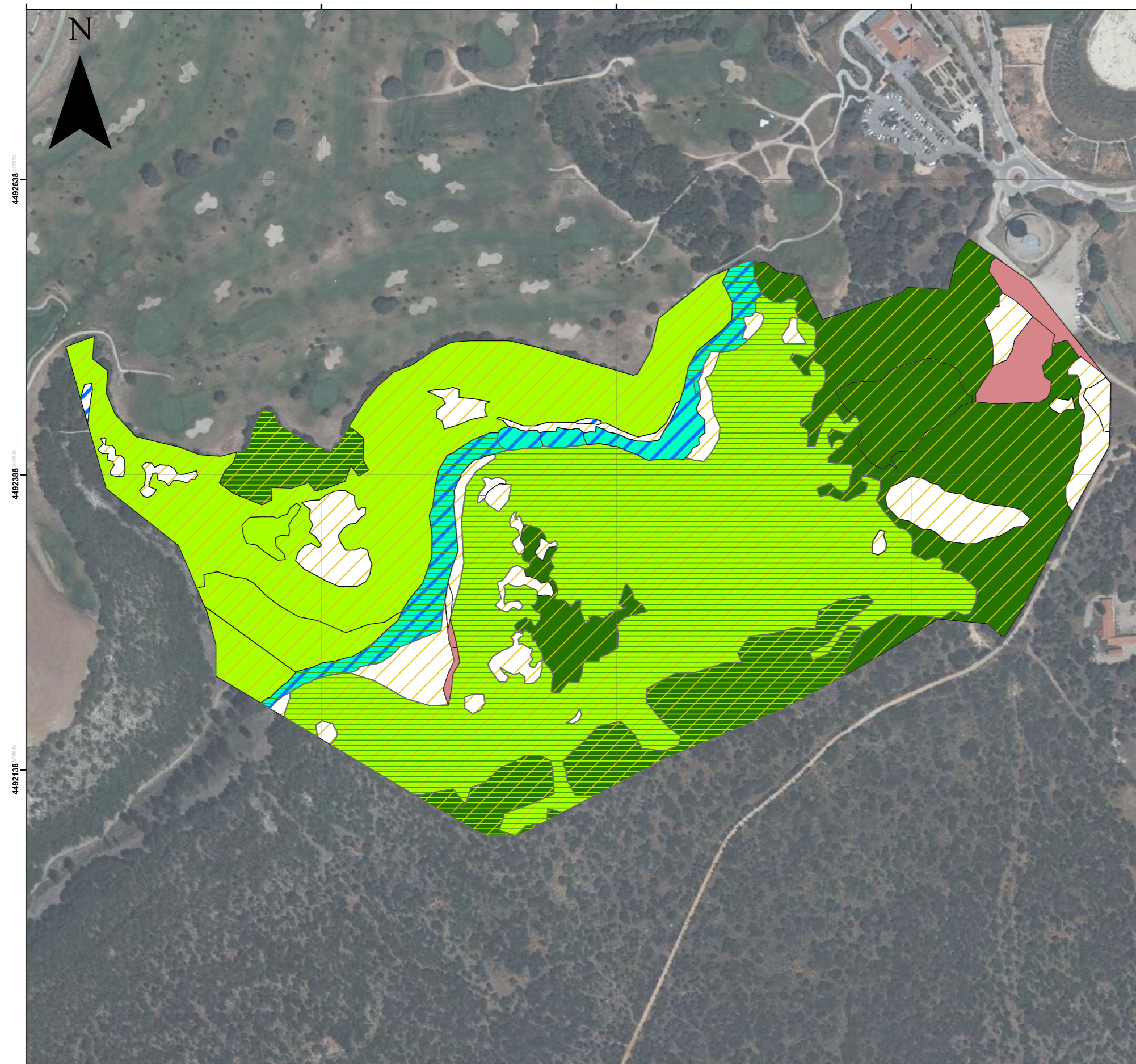
## Mapa de situación



1:4.000.000





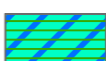


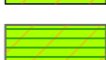



0 12,5 25 50 75 Km 1:300.000

# Hábitats de Interés Comunitario en el Bosque de Valdenazar



## Leyenda

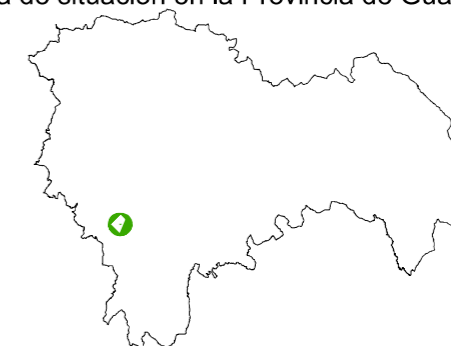
### Codigos de los H.I.C.

-  5130
-  6220
-  6420
-  6420, 6430
-  6420, 6430, 92A0
-  9240
-  9240; 6220
-  9240; 5130, 6220
-  9340; 6220
-  9340; 9240; 6220
-  Suelo antrópico



Autor: Ossian de Leyva Briongos  
Fecha: 2018  
Fuente: Elaboración propia  
Sistema de coordenadas: ETRS 1989 UTM Zona 30N

Mapa de situación en la Provincia de Guadalajara



0 125 250 500 1000 Metros 1:2.500

# Vegetación en el Bosque de Valdenazar

## Leyenda

— Curvas de nivel (5m)

— Arroyo Valdarachas

### Formaciones vegetales dominantes

Encinar

Quejigar

Mixto de encinar-quejigar

Pastizales

Vegetación de ribera

Suelo Antrópico



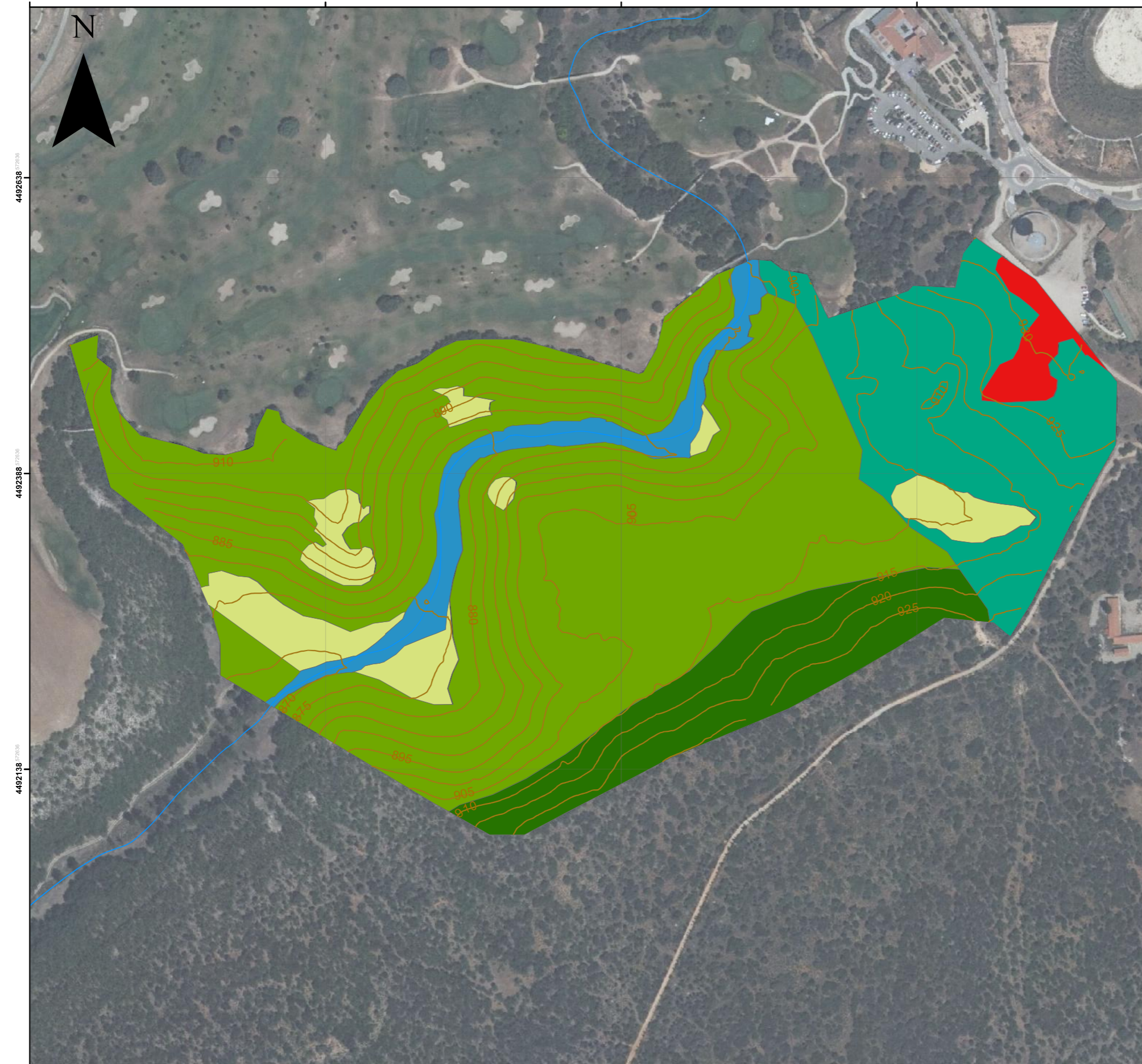
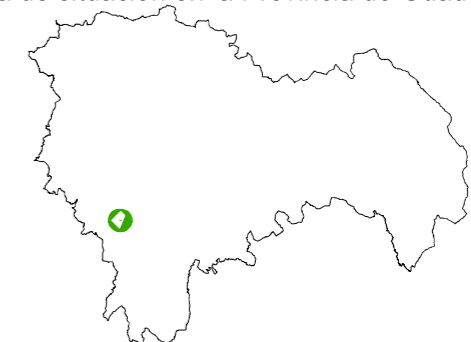
Autor: Ossian de Leyva Briongos

Fecha: 2018

Fuente: Elaboración propia

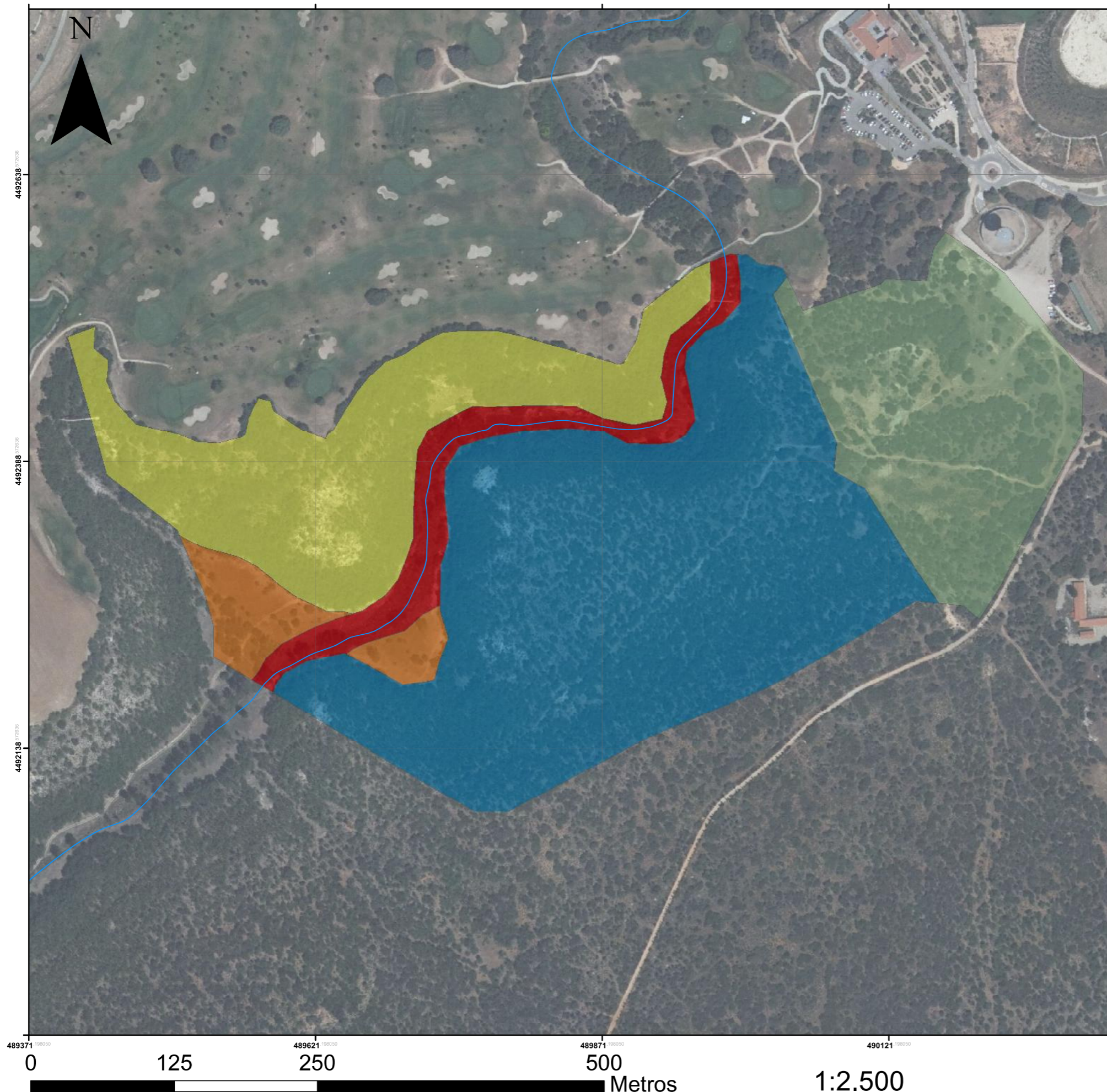
Sistema de coordenadas: ETRS 1989 UTM Zona 30N

Mapa de situación en la Provincia de Guadalajara



0 125 250 500 Metros 1:2.500

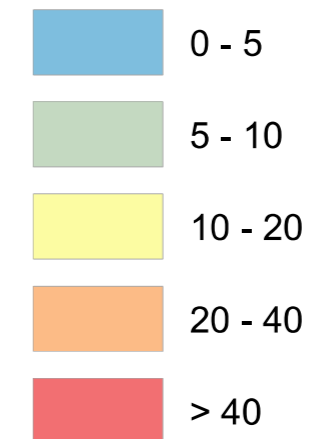
# Riqueza de Fauna en el Bosque de Valdenazar



## Leyenda

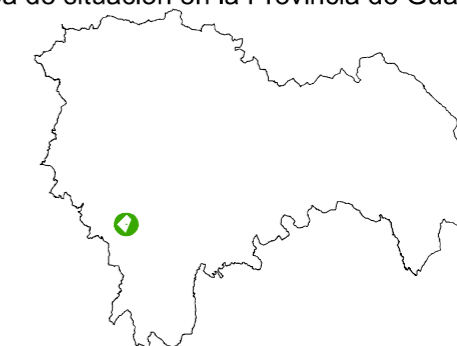
— Arroyo Valdarachas

### Riqueza de fauna (Spp / ha)



Autor: Ossian de Leyva Briongos  
Fecha: 2018  
Fuente: Elaboración propia  
Sistema de coordenadas: ETRS 1989 UTM Zona 30N

Mapa de situación en la Provincia de Guadalajara



# Elementos Clave en el Bosque de Valdenazar

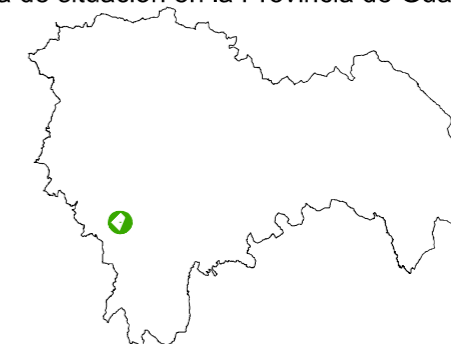
## Leyenda

- Arroyo Valdarachas
- ▨ E.C. Diversidad faunística
- E.C. Masas de Quercíneas
- E.C. Pastizales y zonas descubiertas
- E.C. Arroyo Valdarachas
- Suelo antrópico



Autor: Ossian de Leyva Briongos  
Fecha: 2018  
Fuente: Elaboración propia  
Sistema de coordenadas: ETRS 1989 UTM Zona 30N

Mapa de situación en la Provincia de Guadalajara



# Zonas de Uso en el Bosque de Valdenazar

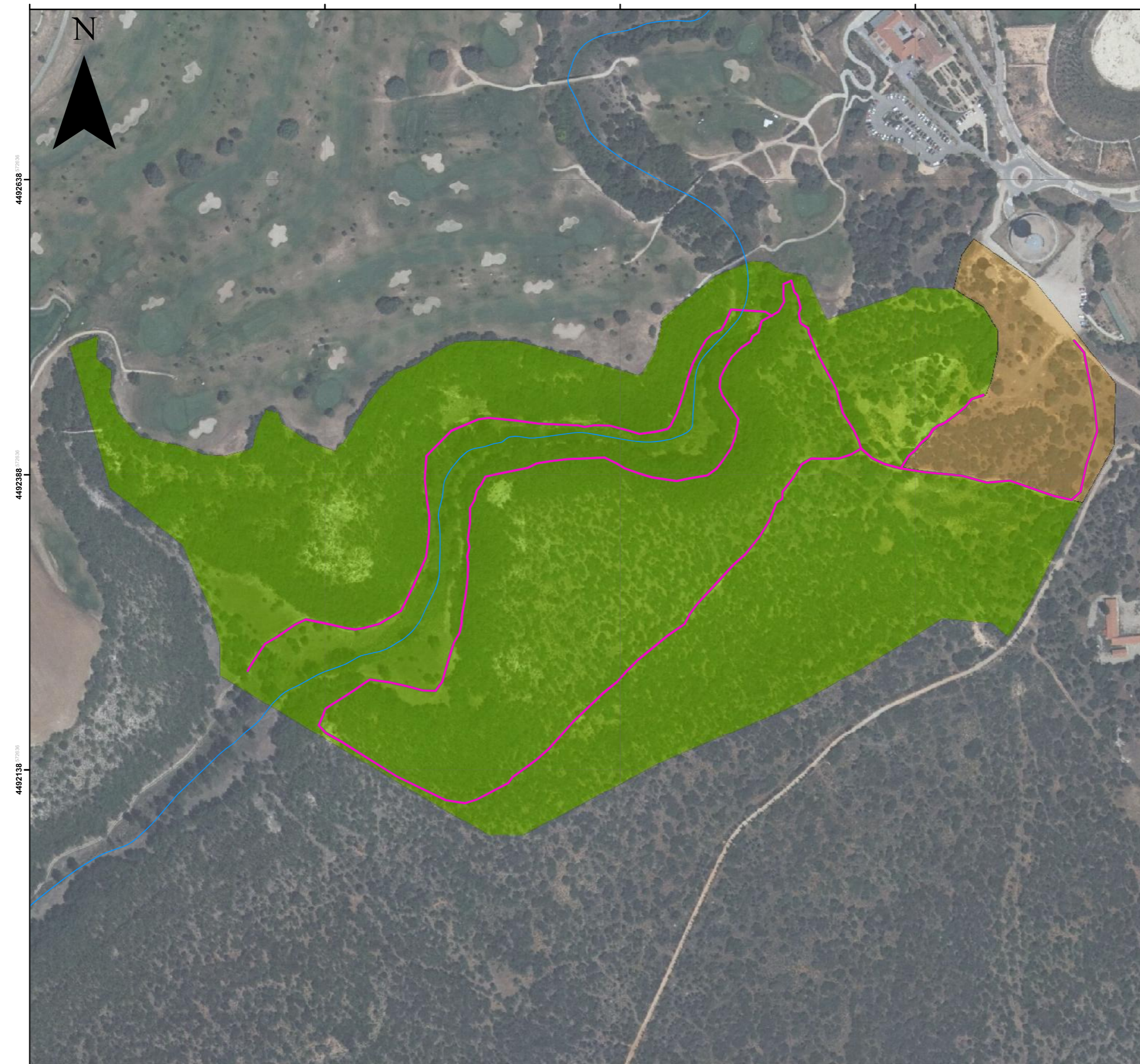
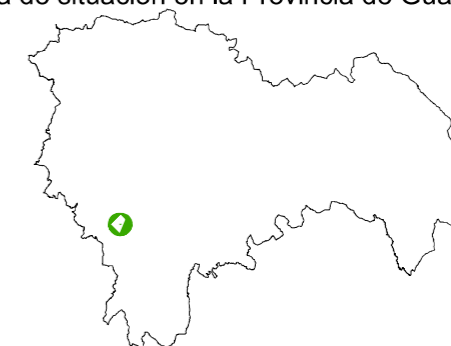
## Leyenda

- Arroyo Valdarachas
- Uso compatible
- Uso especial
- Uso conservación



Autor: Ossian de Leyva Briongos  
Fecha: 2018  
Fuente: Elaboración propia  
Sistema de coordenadas: ETRS 1989 UTM Zona 30N

Mapa de situación en la Provincia de Guadalajara



0 125 250 500 Metros 1:2.500